

OBNOVA WINTERNITZOVÝCH AUTOMATICKÝCH MLÝNŮ PRO VÝCHODOČESKOU GALERII V PARDUBICÍCH

XM
004

INVENTARIZACE MLYNÁŘSKÝCH TECHNOLOGIÍ VÝROBNÍ DOKUMENTACE

Název: **Motor transmise**

Označení v PD: **XM01 004**

Umístění prvku: **1.NP**



Zadání dle PD:

PŮVODNOST: nepůvodní - hodnotné

ZACHOVÁNÍ PRVKŮ: motor a ocelové I profily, na kterých je motor uložen

STAV:

POPIS:

NÁVRH: šetrně demontovat a uložit



Návrh řešení zhotovitele:

Prvek bude rozdělen v místech šroubových spojů na transportovatelné části (předpoklad rozdělení: motor na 3ks + ocelové I profily). Stavební mechanizaci bude transportován a uložen v prostoru zařízení staveniště v úrovni 1.NP do místnosti č.1.38

Možnosti a způsob rozdělení na jednotlivé části bude závislý na možnosti povolit šroubové spoje. V případě nemožnosti povolení šroubových spojů bude nutné tyto odřezat či odpálit.

Přílohy: Dokument ☐ Foto ☒ Vzorek ☐ Jiný ☒ Pasport

Cenový dopad (je-li nějaký): NENÍ

Časový dopad (je-li nějaký): NENÍ

Dopad do standardu (je-li nějaký): NENÍ

Za zhotovitele předkládá:

Ing. Jaroslav Sýkora

Dne:

Podpis:

Vyjádření zástupce Autorského dozoru:

Ing. arch. Petr Všečka

Dne:

Podpis:

Vyjádření zástupce objednatele TDI:

Dne:

Podpis:

Vyjádření OKPP PK:

Ing. Milan Mariánek

Dne:

Podpis:

Vyjádření VČG:

Ing. Jan Holík

Dne:

Podpis:

Vyjádření objednatele:

Dne:

Podpis:

Uloženo:

Převzal:

**OBNOVA WINTERNITZOVÝCH AUTOMATICKÝCH MLÝNŮ
PRO VÝCHODOČESKOU GALERII V PARDUBICÍCH**

XM

004

**INVENTARIZACE MLYNÁŘSKÝCH TECHNOLOGIÍ
VÝROBNÍ DOKUMENTACE**

PŘÍLOHA č.1 – Pasport a fotodokumentace

Název: **MOTOR TRANSMISE**

Označení v PD: **XM01 004**

Umístění prvku: **1.NP**

Soupis položek a jejich značení:

XM004.01 Vlastní elektromotor transmise

XM004.02 Hřídel s řemenicí

XM004.03.01 Nosná konstrukce – spojovací rám

XM004.03.02 Nosná konstrukce – I profily č.1

XM004.03.03 Nosná konstrukce – I profily č.2

XM004.03.04 Nosná konstrukce – I profily č.3

XM004.03.05 Nosná konstrukce – I profily č.4

XM004.04 Elektroinstalace

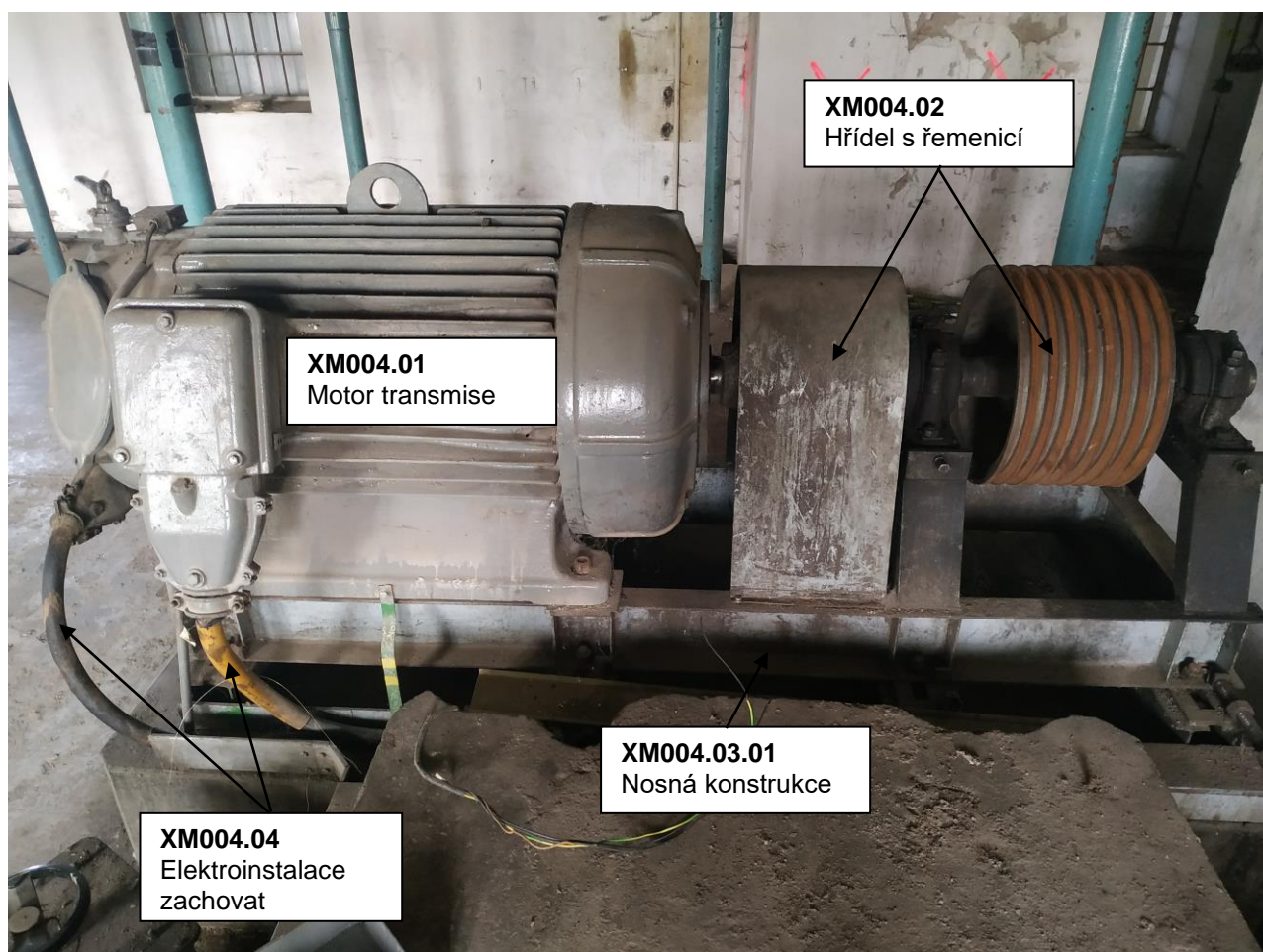
XM004.05 Reostat č.1

XM004.06 Reostat č.2

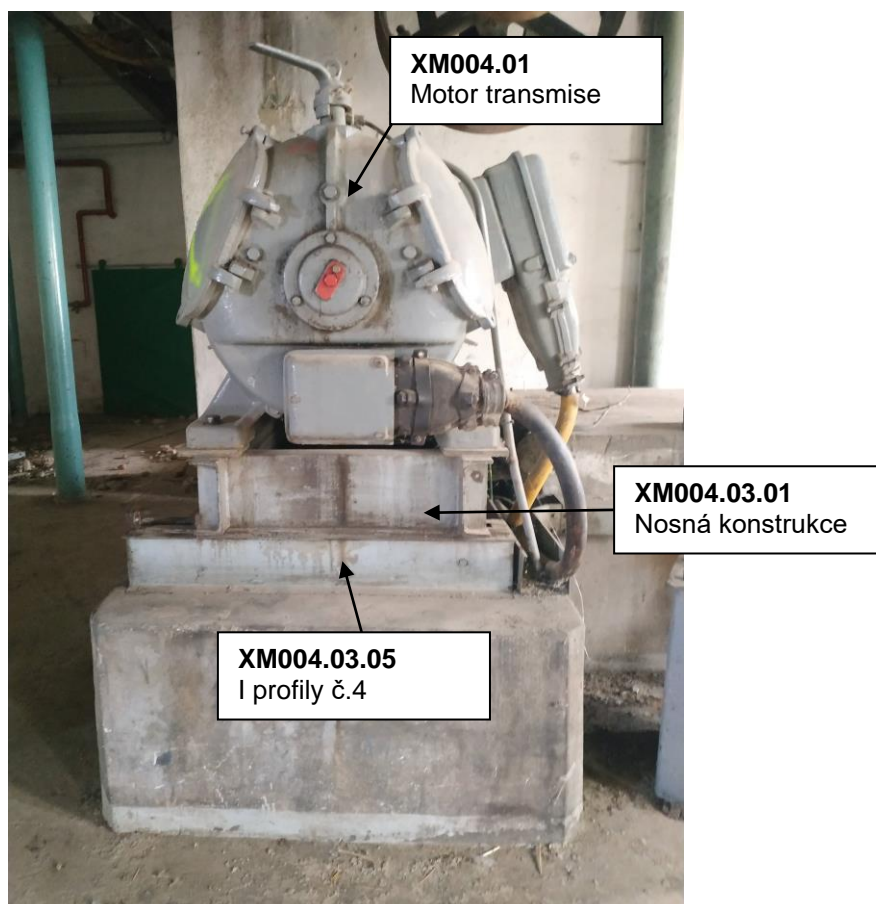
Uloženo: vše oštitkováno a uloženo v 1.38



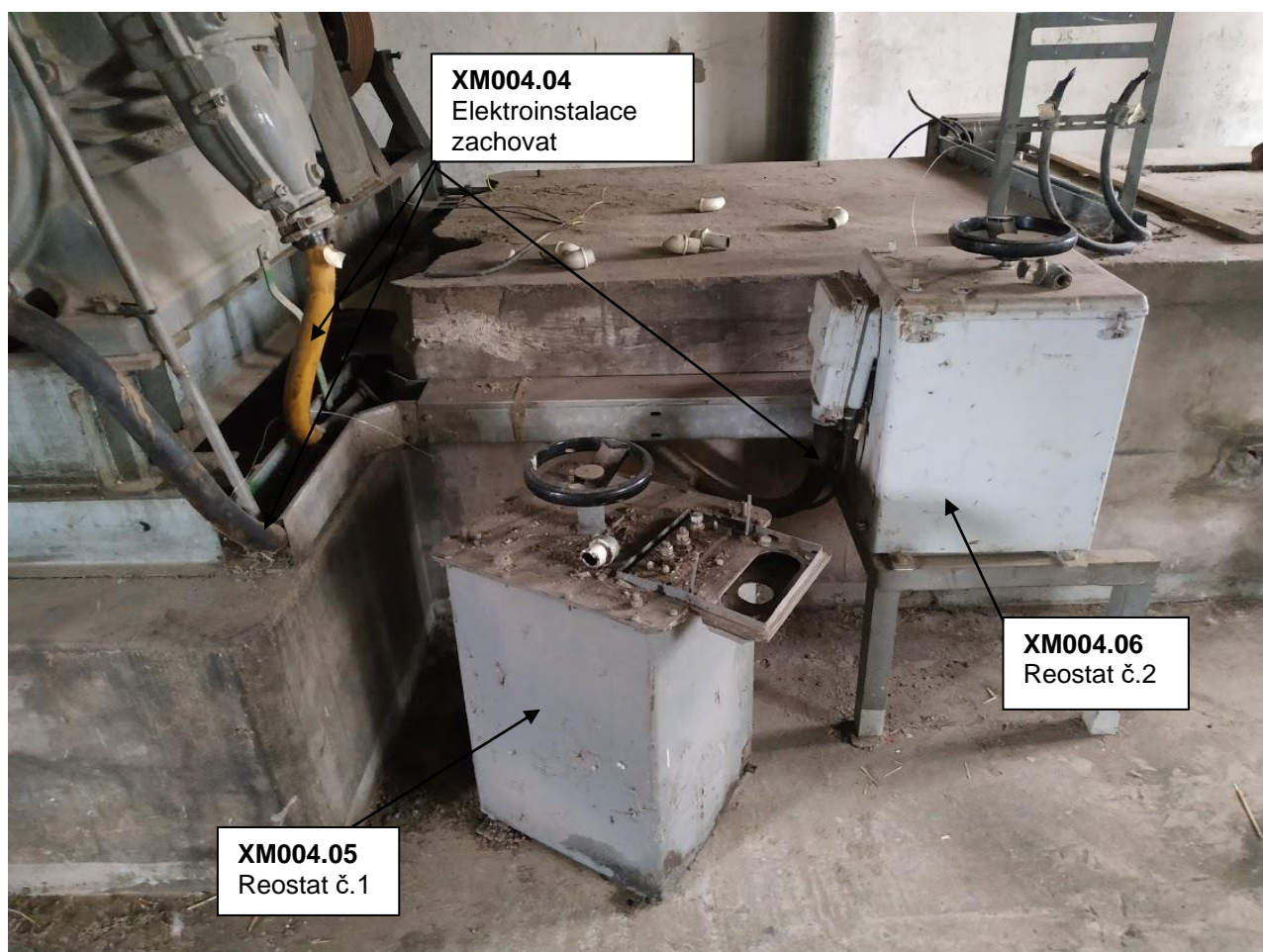
Celkový pohled na prvek XM004 - boční



Celkový pohled na prvek XM004 - boční



Celkový pohled na prvek XM004 – čelní



XM004.04
Elektroinstalace
zachovat

XM004.05
Reostat č.1

XM004.06
Reostat č.2

Pohled na XM004 - reostaty